

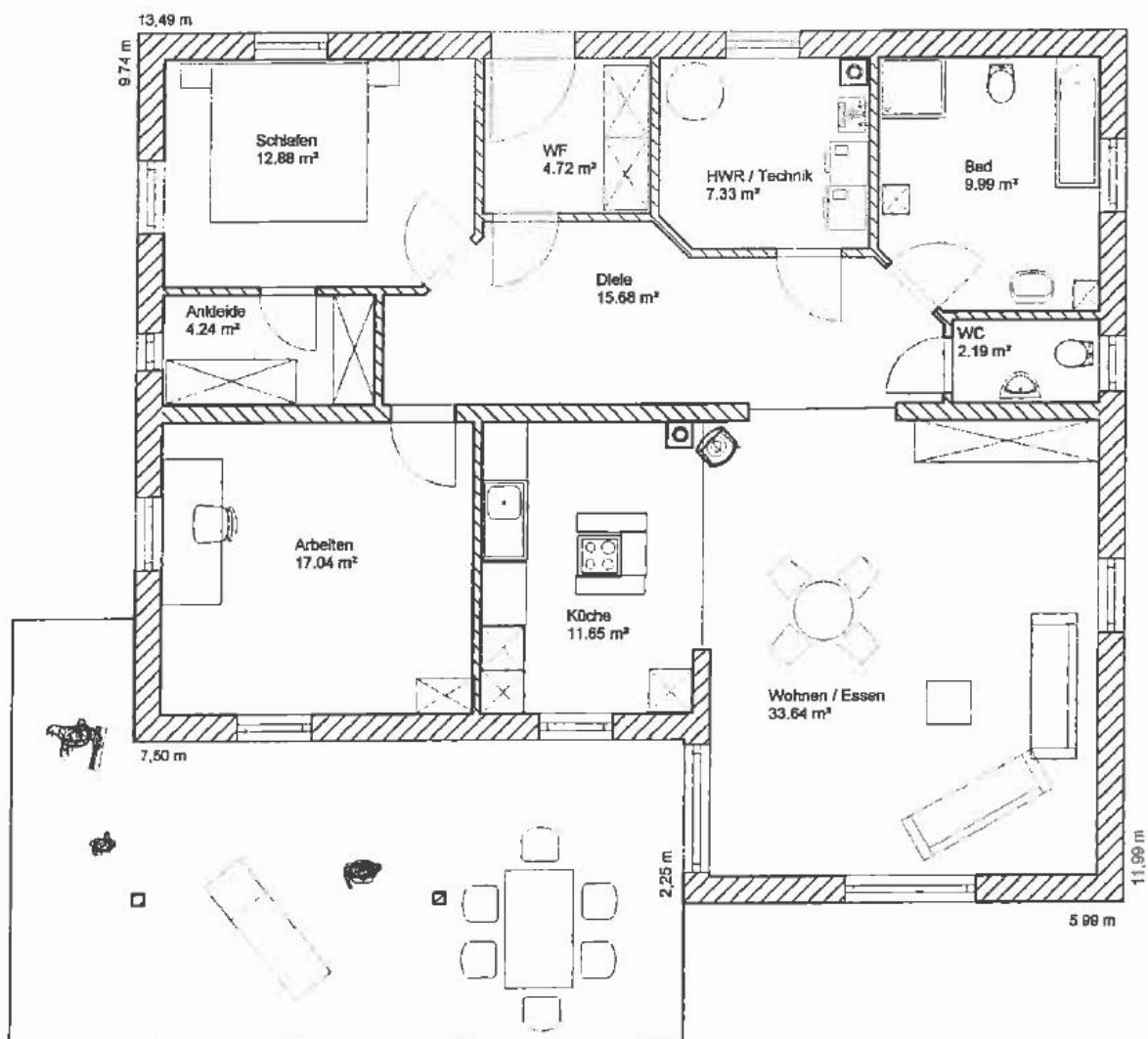
## Musterhaus „SONJA“

Haus Sonja  
Wfl. ca. 120 m<sup>2</sup>  
ohne Keller: **182.000 €**  
mit Keller: **240.000 €**



Mit Gas – Brennwertheizung, ca. 12 m<sup>2</sup> heizungsunterstützender Solaranlage, und Vorbereitung für einen wasserführenden Ofen.

## Musterhaus „Sonja“ Grundriss Erdgeschoss



Die Abbildungen können teilweise Sonderausstattungen enthalten .  
Bitte entnehmen Sie die genaue Ausstattung der Bau- und Leistungsbeschreibung.  
Die in den Plänen dargestellten Möblierungen sind Vorschläge und nicht im Preis enthalten.  
Stand: 07/2015