

## Musterhaus „ISABELL“

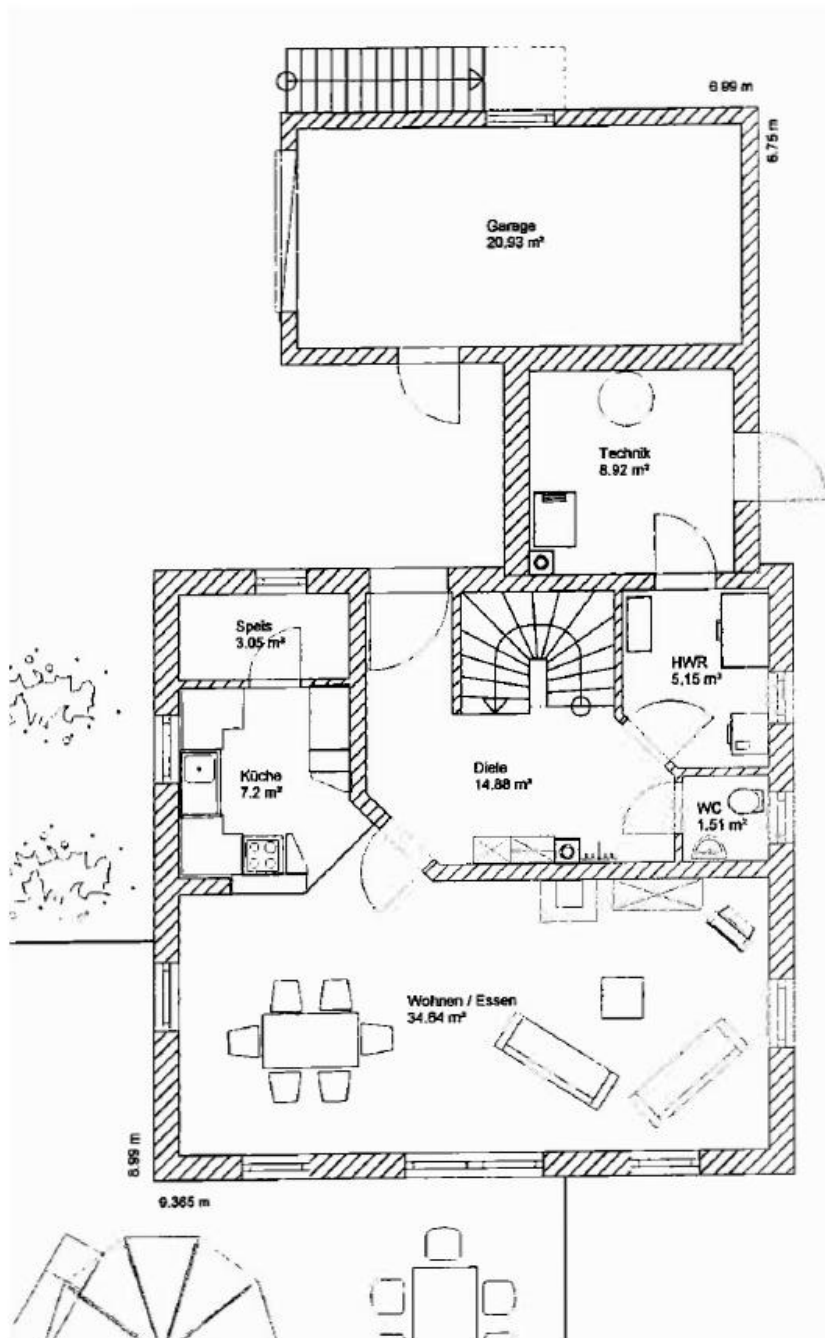
Haus Isabell  
Wfl. ca. 170,0 m<sup>2</sup>  
ohne Keller: **210.000 €**  
mit Keller: **246.500 €**

Kniestock auf der Garage ist im Preis enthalten. Wohnraumreserve teilausgebaut.



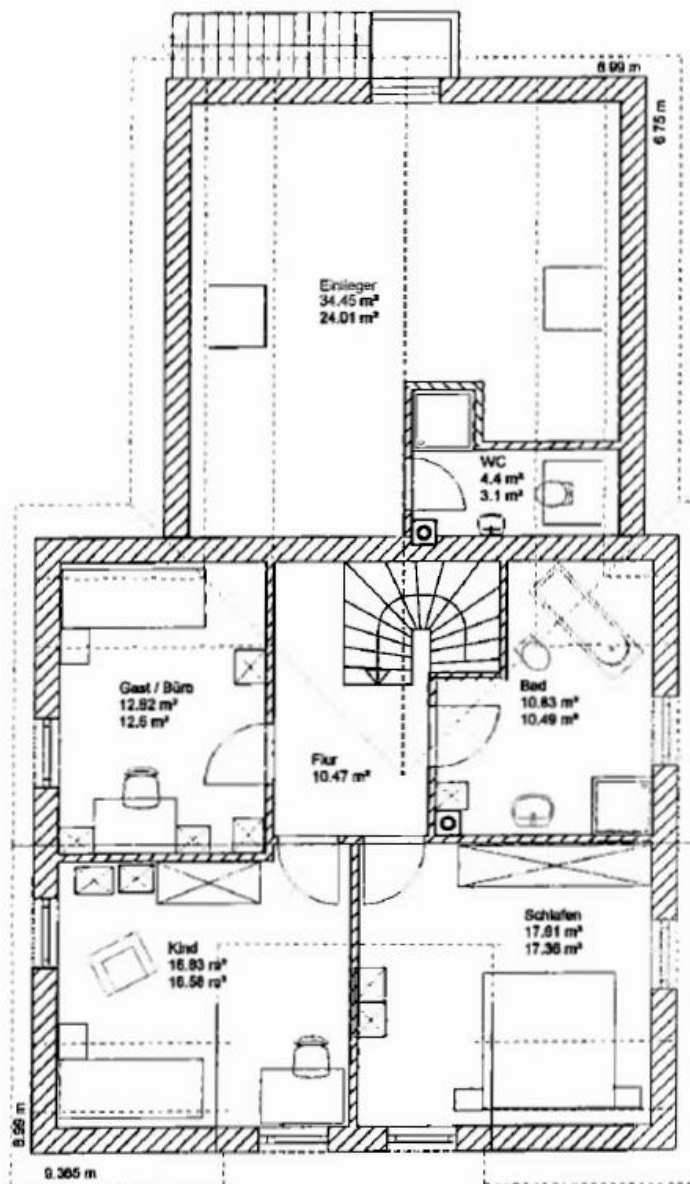
Mit Gas – Brennwertheizung, ca. 12 m<sup>2</sup> heizungsunterstützender Solaranlage, und Vorbereitung für einen wasserführenden Ofen.

## Musterhaus „ISABELL“ Grundriss Erdgeschoss



Die Abbildungen können teilweise Sonderausstattungen enthalten .  
Bitte entnehmen Sie die genaue Ausstattung der Bau- und Leistungsbeschreibung.  
Die in den Plänen dargestellten Möblierungen sind Vorschläge und nicht im Preis enthalten.  
Stand: 07/2015

**Musterhaus „ISABELL“  
Grundriss Dachgeschoss**



Die Abbildungen können teilweise Sonderausstattungen enthalten .  
Bitte entnehmen Sie die genaue Ausstattung der Bau- und Leistungsbeschreibung.  
Die in den Plänen dargestellten Möblierungen sind Vorschläge und nicht im Preis enthalten.  
Stand: 07/2015

**Musterhaus „ISABELL“  
Grundriss Kellergeschoss**

